

Séminaire de **g**éographie

22 novembre 2007

Université du Luxembourg

Luxembourg, métropole émergente ?

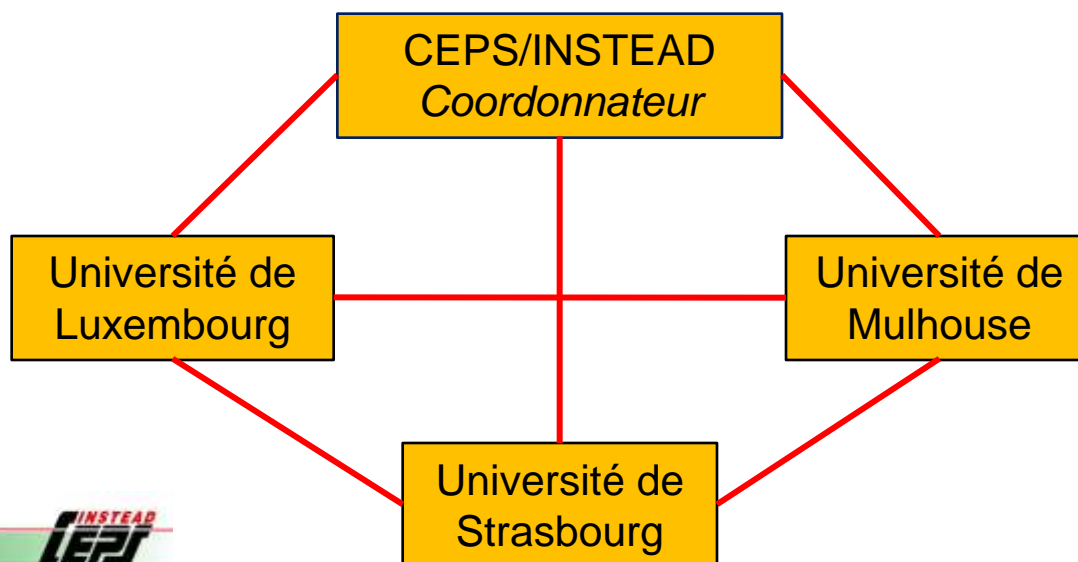
I. Projet de recherche METROLUX

Dynamiques de la métropolisation au Luxembourg et dans les territoires frontaliers

- **Projet retenu par le Fonds National de la Recherche dans le cadre du programme VIVRE II**

Démarrage du projet : Janvier 2007

- **Equipe de 9 chercheurs issus de 4 institutions différentes**



Recherches sur le processus de construction de la métropole luxembourgeoise (METROLUX)

3 axes thématiques et 1 axe transversal

Axes thématiques

- Les attributs fonctionnels et symboliques de la métropole
- L'insertion de la métropole dans les réseaux
- La dimension transfrontalière de la métropole (la frontière comme ressource)

Axe transversal

- L'émergence d'une gouvernance métropolitaine transfrontalière

II. Qu'est-ce que la métropolisation ?

Forme contemporaine du processus d'urbanisation dans un contexte de mondialisation

2 dynamiques complémentaires :

- Concentration des hommes et des activités à forte intensité de savoir dans les principales villes des systèmes urbains

Polarisation des flux (hommes, capitaux, information) et mise en réseau des villes pour les capter

- Desserrement des villes au niveau régional (étalement urbain, émergence de centralités périphériques...)

Constitution de vastes ensembles urbains fonctionnels et discontinus

Articulation des deux dynamiques au niveau des métropoles

- Les échanges économiques internationaux s'appuient sur des réseaux d'infrastructures et d'entreprises qui privilégient les métropoles
 - Les régions métropolitaines concentrent la main-d'œuvre qualifiée cruciale dans l'économie du savoir et de l'information (masse critique pour l'innovation...)
- ➔ Emergence d'un « archipel métropolitain » (Veltz), un « réseau de villes mondiales » (Taylor), dominé par des « villes globales » (Sassen)

Fonctions des métropoles ?

- 1 Fonction de **régulation** : concentration des activités de commandement (*headquarters*, autorités politiques, instances internationales...)
- 2 Fonction d'**innovation** : création des savoirs, production de valeurs (économiques, culturelles...)
- 3 Fonction de **commutateur** : capacité à articuler les flux d'information à différentes échelles, à dynamiser les échanges
 - ➡ Interconnexion des différents réseaux à des échelles variées
 - ➡ Interaction entre le milieu local et les réseaux internationaux

III. Spécificité de la métropolisation au Luxembourg

1. Inscription de METROLUX dans le réseau des villes mondiales

Deux approches : mesurer l'intensité des liens (1) ou les attributs des nœuds (2)

■ Intensité des liens

➡ **Présentation de Céline Rozenblat sur les villes et les réseaux d'entreprise**

➡ **Présentations d'Olivier Walther et de Michaela Gensheimer**

Grâce aux firmes internationales localisées dans la Ville, Luxembourg fait partie du réseau des « villes mondiales » (Taylor)

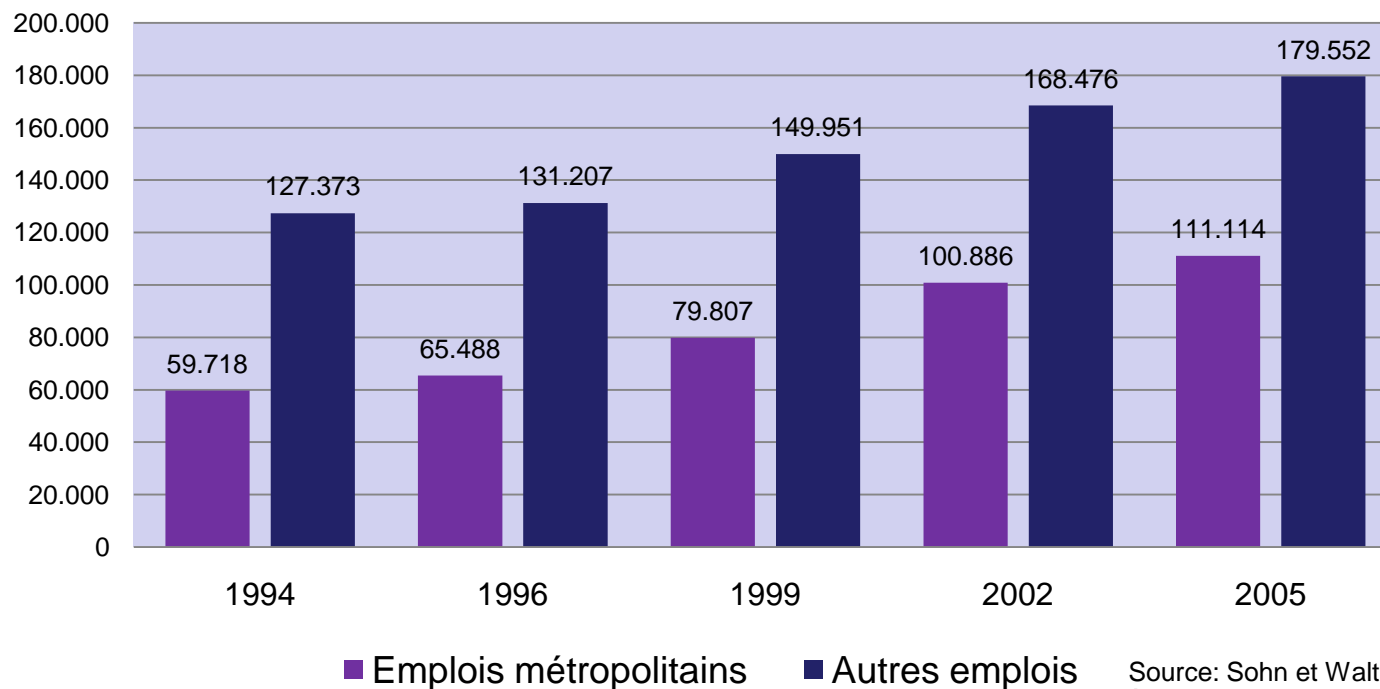
■ Attributs des nœuds

➡ **Analyse comparative des villes européennes (Rozenblat, Cicille)**

➡ **Analyse des activités « métropolitaines »**

Services à forte intensité de connaissance et industries manufacturières de haute technologie (Nomenclature Eurostat/OCDE)

Emplois métropolitains au Luxembourg 1994-2005



Source: Sohn et Walther, Metrolux 2007
À partir des chiffres de l'IGSS 1994-2005

Emplois métropolitains :

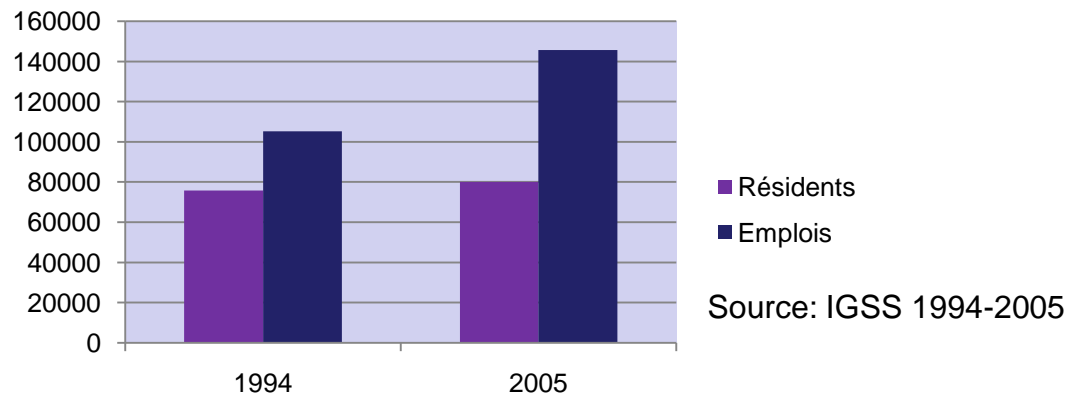
- + 86 % entre 1994 et 2005 (+ 41 % pour les autres emplois)
- 38 % de l'emploi total en 2005

Particularités du cas luxembourgeois

■ Métropole de petite taille

La ville de Luxembourg compte 80 000 habitants, l'agglomération 120 000...

Forte croissance de l'emploi (+38 % entre 1994 et 2005), mais stagnation de la population

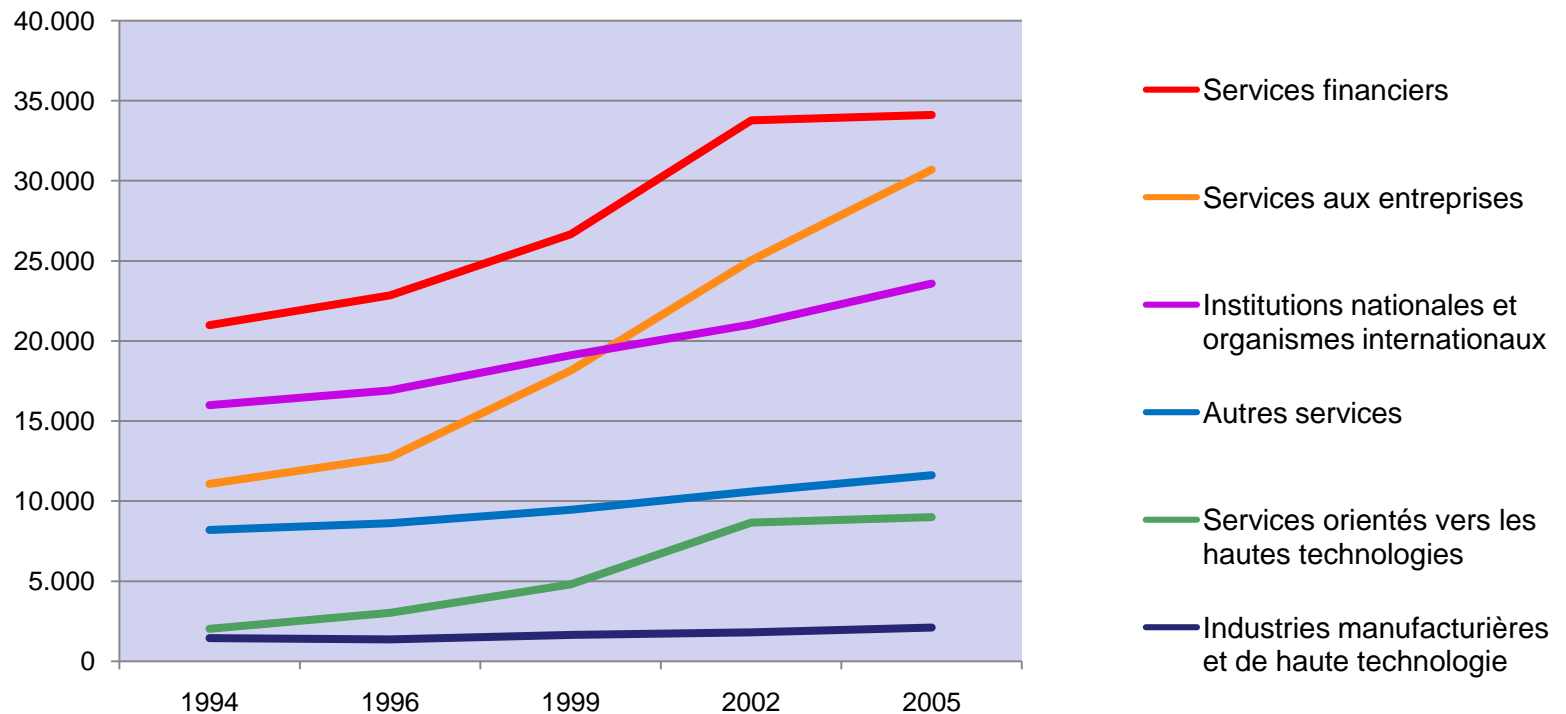


■ Métropole spécialisée

Forte spécialisation des activités dans l'intermédiation financière, la comptabilité, les assurances...

Le secteur financier génère environ 25 % de la valeur ajoutée et plus de 40 % des recettes fiscales de l'Etat

Evolution de l'emploi dans les secteurs d'activités à forte intensité de connaissance (activités métropolitaines)



Source: IGSS 1994-2005

Remarque : Enseignement supérieur, recherche, culture... sont dans « autres services »

Particularités du cas luxembourgeois

■ Métropole incomplète

Lacunes dans certains domaines stratégiques (recherche, enseignement supérieur) malgré les efforts entrepris depuis quelques années...



La Philharmonie



Le Mudam



Le futur siège de
l'Université à Esch/Belval

Handicap en termes d'urbanité (densité et diversité des hommes et des activités, ce qui fait la richesse d'une métropole...)

2. Organisation spatiale de l'aire métropolitaine

Deux analyses :

- Répartition spatiale des emplois (au lieu du siège social des entreprises !)

➡ Permet de mettre en évidence les pôles d'activité, le cœur de la métropole

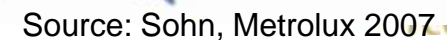
- Répartition des travailleurs au lieu de résidence

➡ Permet d'analyser le champ d'attraction de la métropole (aire métropolitaine)

Répartition spatiale des emplois

(emplois au lieu du siège social des entreprises...)

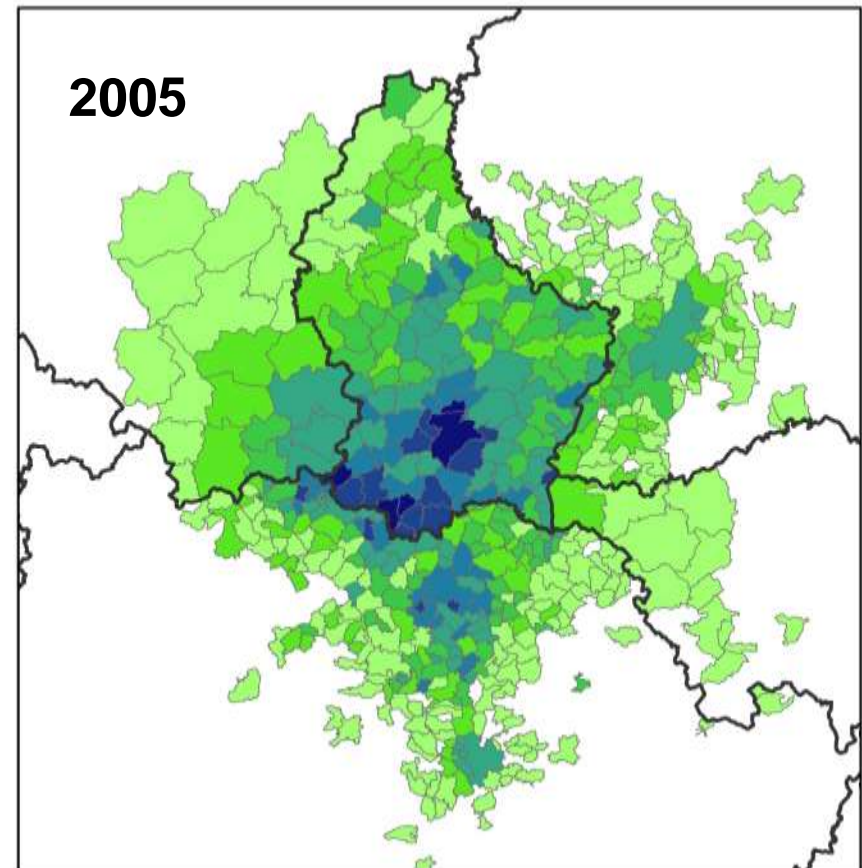
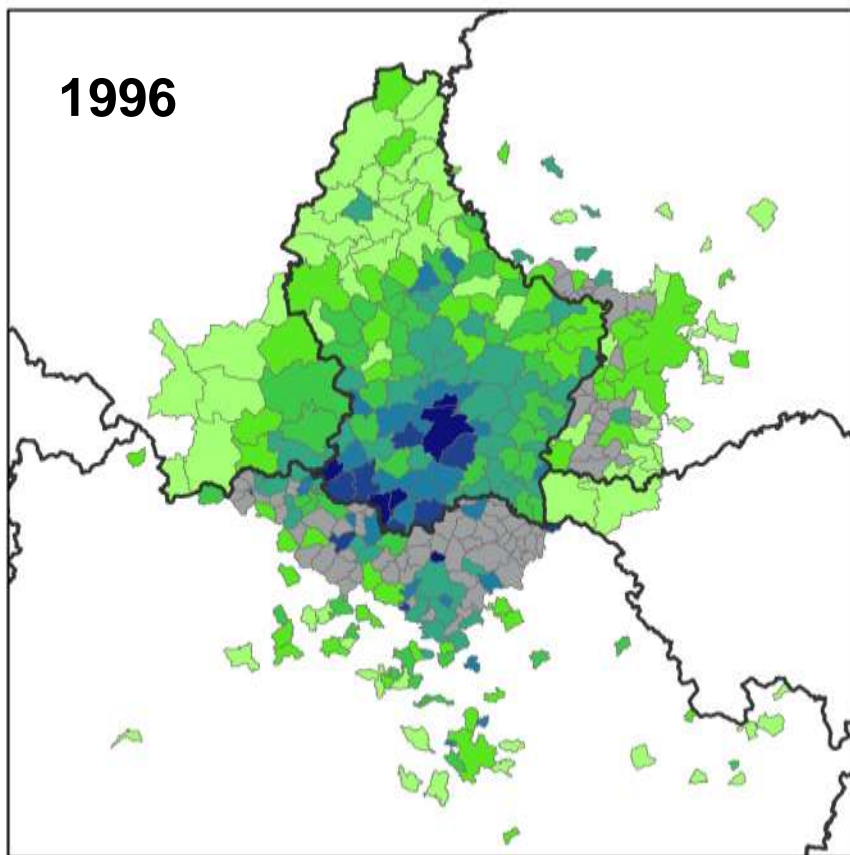
- Esch/Alzette (la région Sud)
- Nordstad



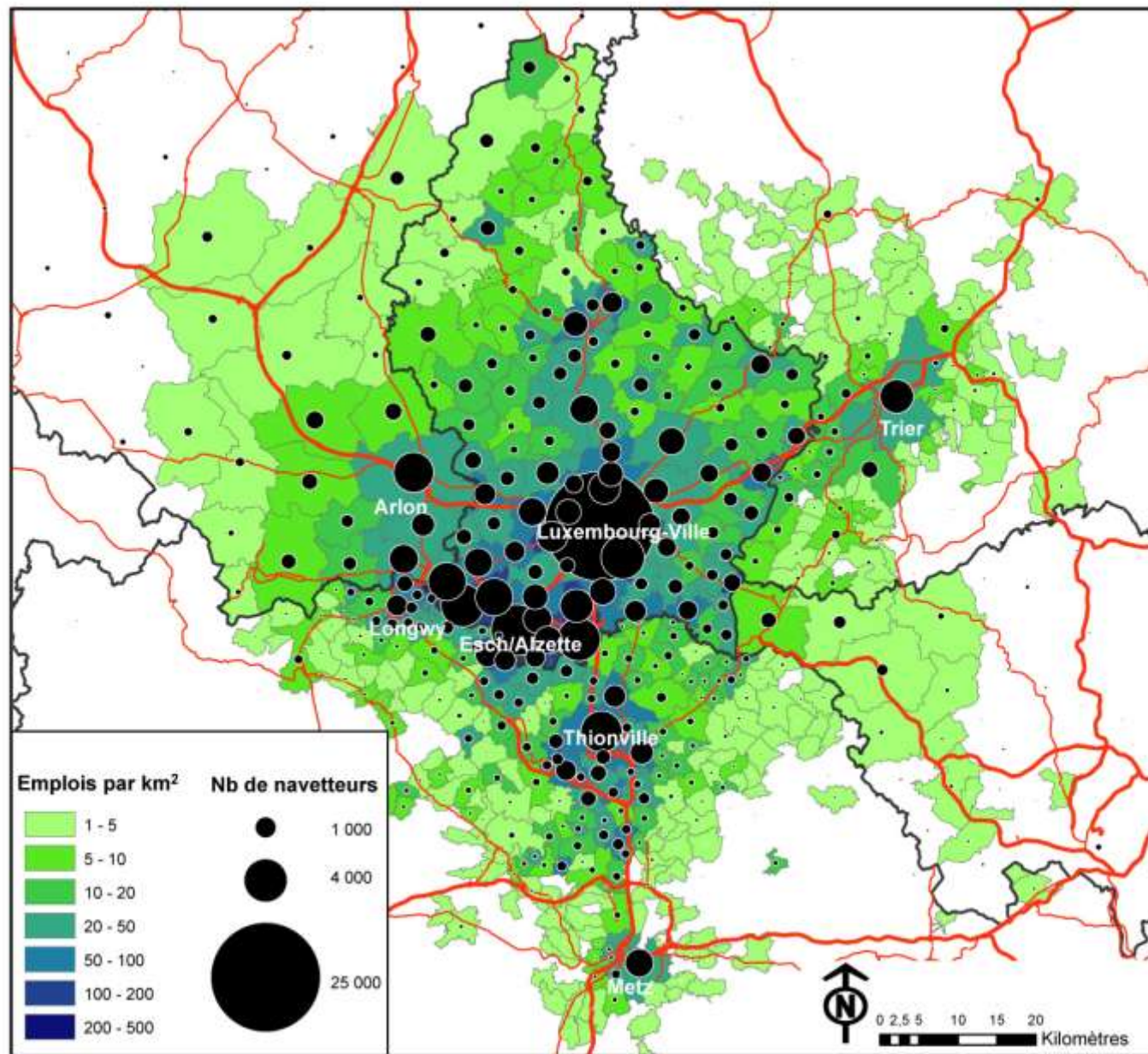
Lieu de résidence des travailleurs

➡ Constitution d'une aire métropolitaine transfrontalière en expansion

Densité de l'emploi au lieu de résidence (emplois par km²)



Aire d'attraction de l'agglomération de Luxembourg en 2005



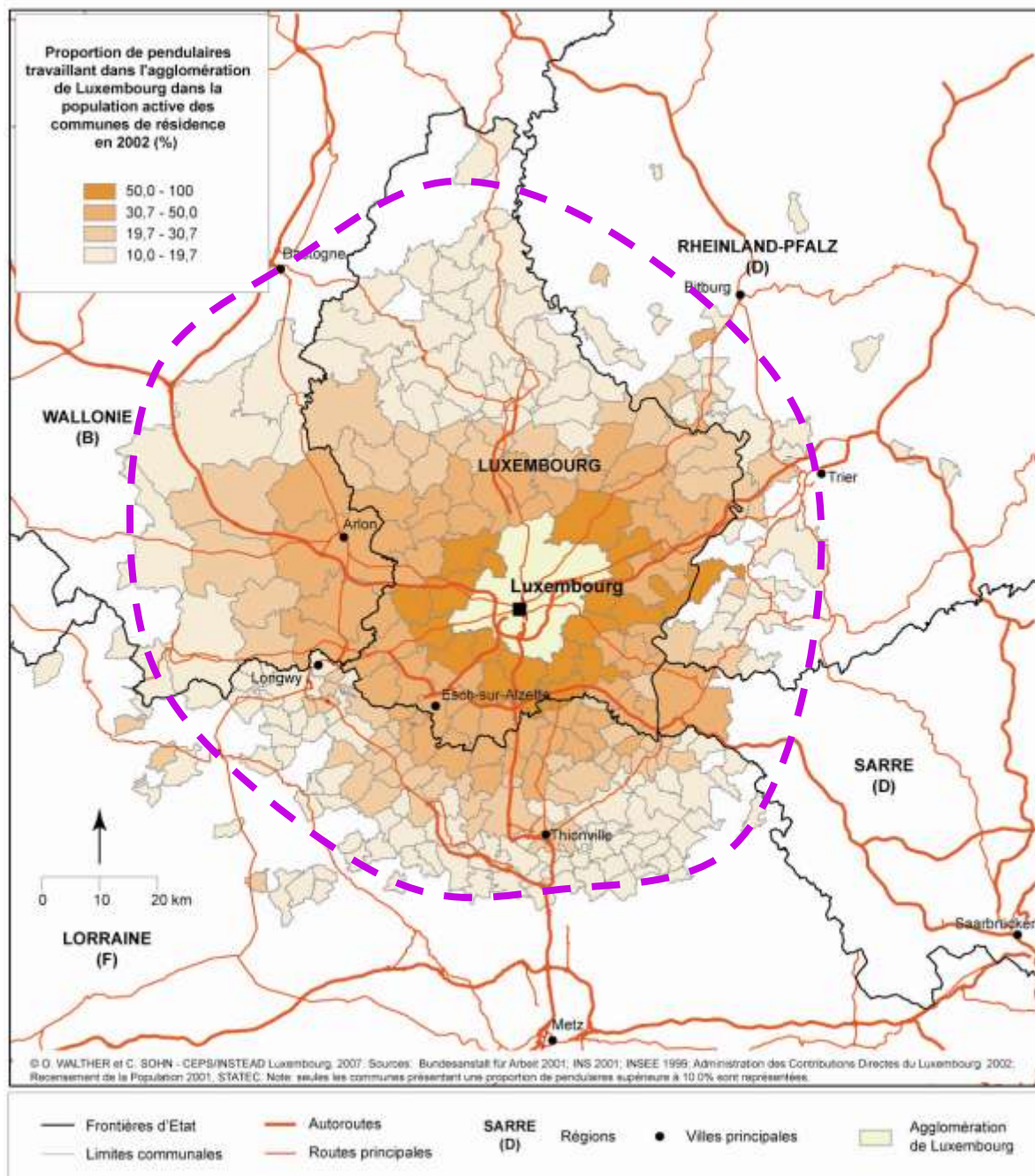
Source: Sohn et Walther, Metrolux 2007

Pendulaires vers l'agglomération de Luxembourg (2002)



Isoligne 10% de
pendulaires

**Plus de 900 000
habitants
résident dans
l'aire
métropolitaine
luxembourgeoise**



Programme

ACCUEIL

9h00 Prof. Michel Pauly, *Directeur d'IPSE, Université du Luxembourg*
Patrick Bousch, *Directeur de GEODE, CEPS/INSTEAD Luxembourg*

INTRODUCTION

9h10 **"Luxembourg, métropole émergente ?"**
Dr Christophe Sohn, *CEPS/INSTEAD Luxembourg*

CONFERENCE

9h30 **"Villes et globalisation:
une approche par les réseaux"**
Prof. Céline Rozenblat, *Université de Lausanne*

Discussion

10h30 Pause

CONTRIBUTIONS DU PROJET METROLUX

11h00 **"Métropolisation et réseaux mondiaux au Luxembourg"**
Dr Olivier Walther, *CEPS/INSTEAD Luxembourg*

11h20 **"Attraction of Luxembourg-City for global service firms"**
Michaela Gensheimer, *ESPON Coordination Unit*

11h40 **"Réseaux de villes et coopération culturelle dans le cadre de
Luxembourg et Grande Région, Capitale européenne de la Culture 2007"**
Dr Christophe Sohn, *CEPS/INSTEAD Luxembourg*

Discussion

CONCLUSION

12h30 Prof. Christian Schulz, *Unité de Recherche IPSE, Université du Luxembourg*