

Croissance et polarisation des activités économiques métropolitaines au Luxembourg

Dr Christophe Sohn, Dr Olivier Walther
CEPS/INSTEAD, Luxembourg

I. Métropolisation: concepts et mesure

Métropolisation et économie de la connaissance

Différentes approches des activités métropolitaines

II. Une classification adaptée au Luxembourg

Luxembourg vs UE15

Justification du choix des données

Identification des emplois métropolitains

III. Dynamiques des activités métropolitaines

Croissance

Polarisation

IV. Conclusion



Métropolisation et économie de la connaissance

→ Dispersion des activités économiques les plus sensibles à la flexibilité et aux contraintes de coûts (technologies ou certains services facilement délocalisables)

→ Concentration des activités dans les services à forte intensité de savoir et les industries à forte intensité de recherche

Économie de la connaissance au sens strict:

« Industrial activity branches with a high share of research and development activities for the generation of new technological knowledge as well as those economic activities for which the generation and economic use of specific knowledge is a main focus » (Krätke 2006).

Différentes approches des activités métropolitaines

→ *Advanced Producer Services* (Sassen 2001)

Approche sectorielle : identification des services qui s'adressent avant tout aux organisations (privées ou publiques) et non aux consommateurs individuels (Greenfield, 1966 ; Daniels, Moulaert, 1993)

→ Fonctions métropolitaines supérieures (INSEE)

Croisement entre une approche sectorielle et une approche par CSP

- Davantage présentes dans les grandes villes
- Haut niveau de qualification (cadres ou ingénieurs)
- Aisément identifiables

→ Haute technologie et forte intensité de connaissance (OCDE/Eurostat 2006)

Initiée par l'OCDE (1984) dans le secteur manufacturier sur la base de l'intensité de R&D, puis étendu aux activités de services (Hatzichronoglou 1996) en fonction de la technologie

I. Métropolisation: concepts et mesures

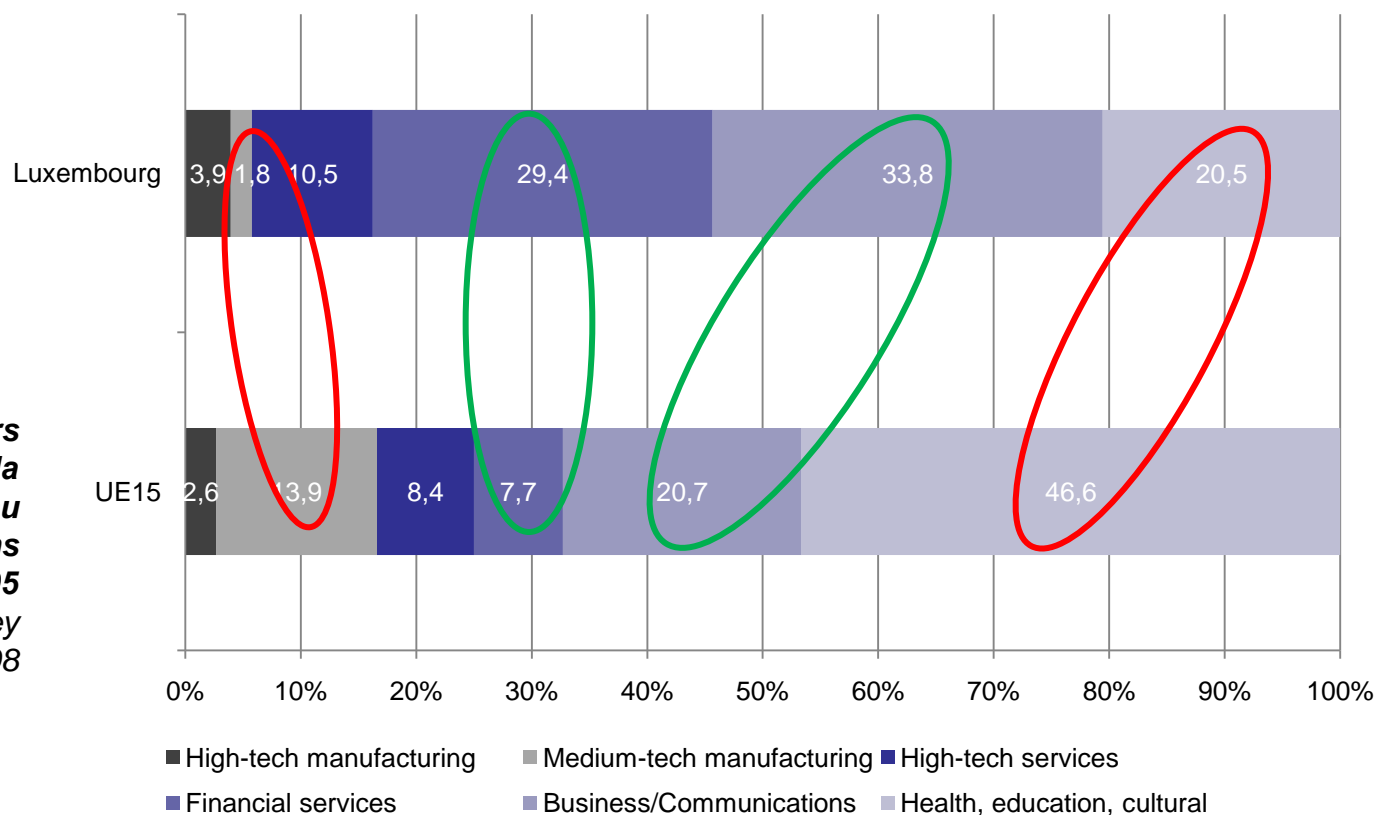
Classification des secteurs de haute technologie et à forte intensité de connaissance

Source: OCDE-Eurostat 2006

Secteurs économiques	Codes de la nomenclature d'activités NACE Rév. 1.1
Industrie manufacturière	
Industrie manufacturière de haute technologie	24.4, 30, 32, 33, 35.3
Industrie manufacturière de moyenne-haute technologie	24 (sauf 24.4), 29, 31, 34, 35 (sauf 35.1 et 35.3)
Industrie manufacturière de moyenne-faible technologie	23, 25 à 28, 35.1
Industrie manufacturière de faible technologie	15 à 22, 36, 37
Services	
Services de haute technologie à forte intensité de connaissance	64, 72, 73
Services marchands à forte intensité de connaissance	61, 62, 70, 71, 74
Services financiers à forte intensité de connaissance	65 à 67
Autres services à forte intensité de connaissance	80, 85, 92
Services marchands à moindre intensité de connaissance	50 à 52, 55, 60, 63
Autres services à moindre intensité de connaissance	75, 90, 91, 93, 95, 99

Luxembourg vs UE15: une situation atypique

→ Prépondérance des services aux entreprises/financiers et déficit dans la santé/éducation/culture ainsi que le medium-tech



Emplois par secteurs dans l'économie de la connaissance au Luxembourg et dans l'UE15, 2005

Sources: IGSS ; Brinkley et Lee 2008

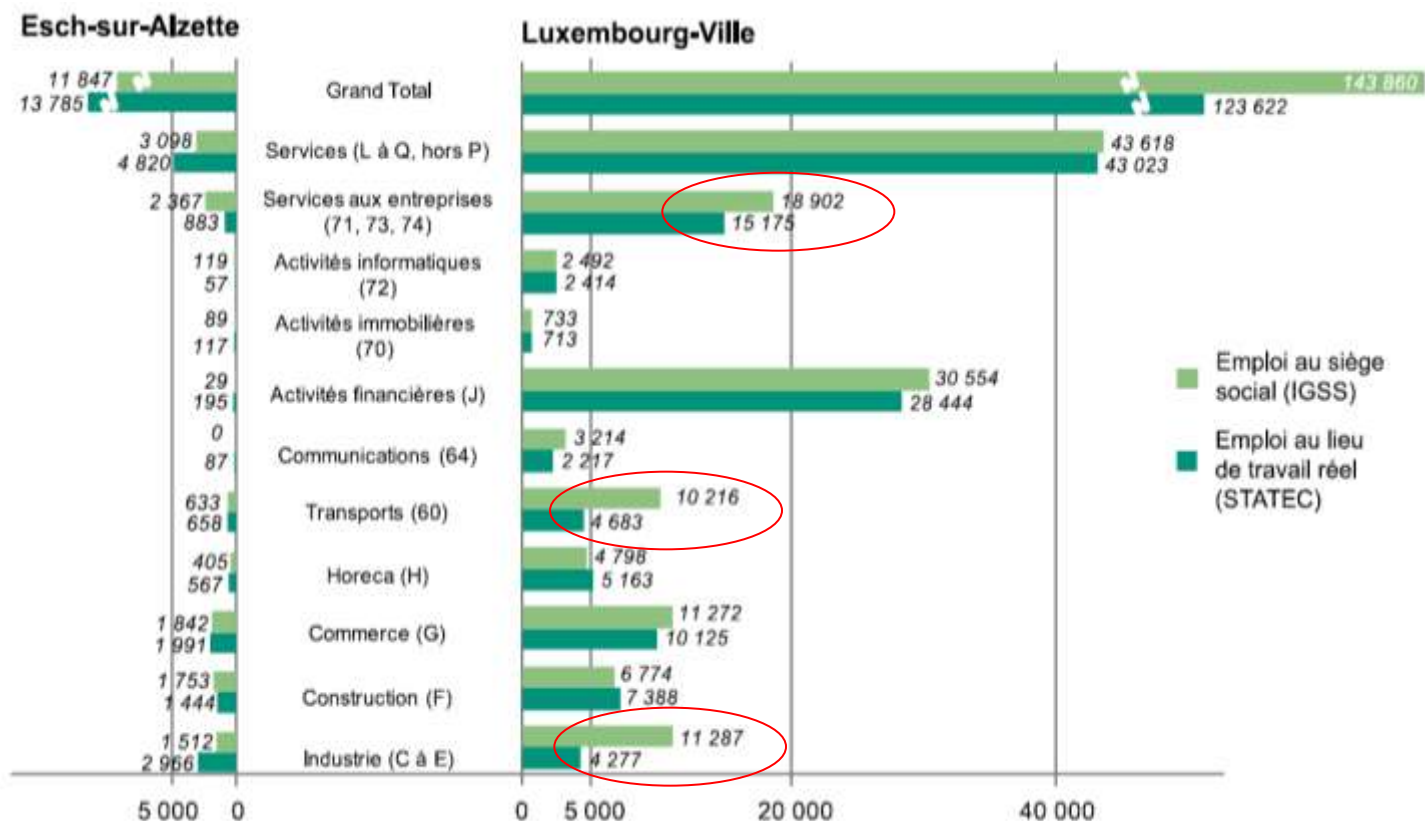
Justification du choix des données

- Données de l'Inspection Générale de la Sécurité Sociale (IGSS) du Luxembourg
- Ensemble des personnes bénéficiant d'une couverture sociale de la part de l'Etat luxembourgeois au 31 mars de chaque année
- Prise en compte des salariés résidant au Luxembourg, des salariés frontaliers, ainsi que de l'ensemble de leurs co-assurés
- Années retenues: 1994, 1996, 1999, 2002, 2005 et 2008

II. Une classification adaptée au Luxembourg

Lieu du siège et « lieu de travail »

- Emplois comptabilisés au siège social des entreprises et non au lieu de travail réel
- Des différences significatives à l'échelle des communes
- Industrie, transports et services aux entreprises surreprésentés à Luxembourg-Ville



Emploi au siège social (IGSS) et au lieu de travail (STATEC) à Luxembourg-Ville et Esch-sur-Alzette, 2005

Sources: IGSS et STATEC 2005

II. Une classification adaptée au Luxembourg

Identification des emplois métropolitains

Quelques ajustements:

- Utilisation de codes NACE plus précis (vert foncé)
- Prise en compte de secteurs particulièrement représentatifs du processus de métropolisation au Luxembourg (vert clair): institutions et transport aérien

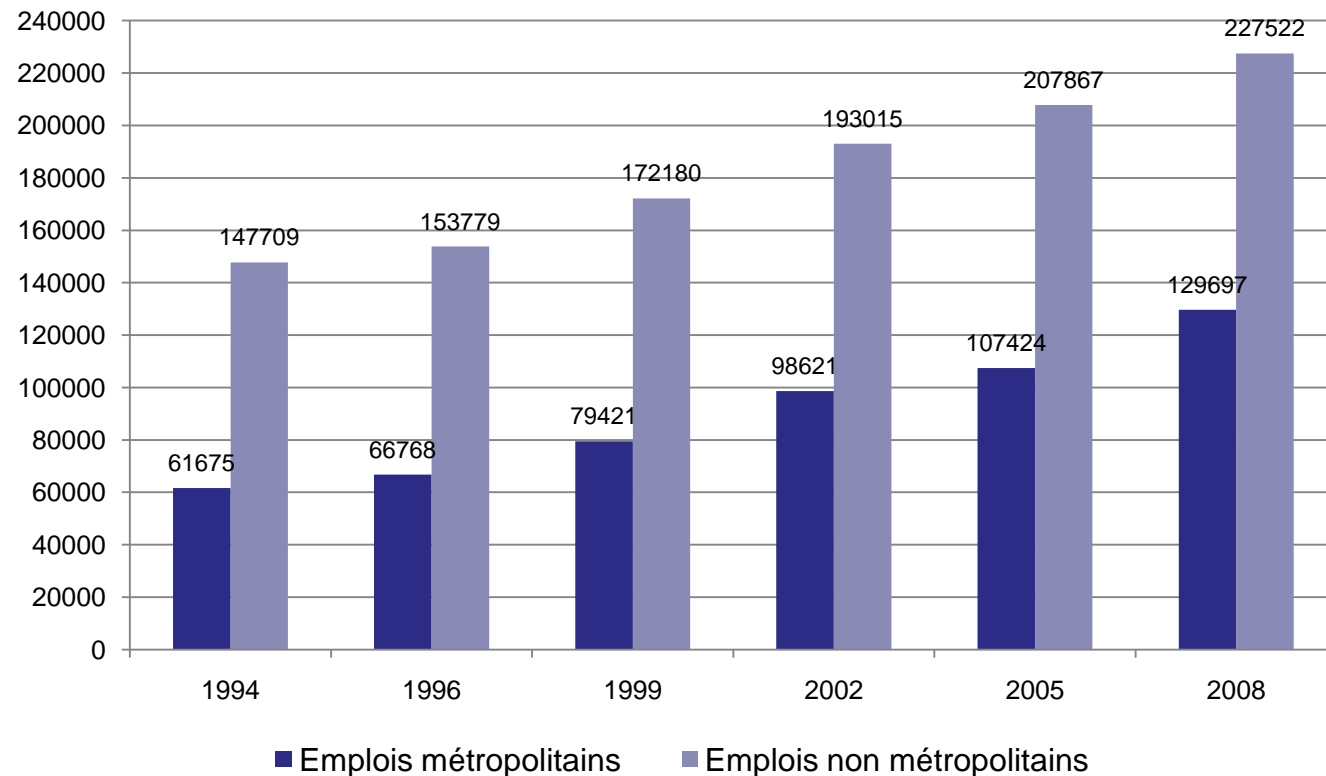
Activités (Eurostat)	NACE	Activités (METROLUX)	NACE
Industries manufacturières		Industries manufacturières	
Industries manufacturières de haute technologie		Industries manufacturières de haute technologie	
Construction aéronautique et spatiale	35.3	Construction aéronautique et spatiale	35.3
Fabrication de machines de bureau et de matériel informatique	30	Fabrication de machines de bureau et de matériel informatique	30
Fabrication d'équipement de radio, télévision et communication	32	Fabrication d'équipement de radio, télévision et communication	32
Industrie pharmaceutique	24.4	Industrie pharmaceutique	24.4
Fabrication d'équipements médicaux, de précision, d'optique et d'horlogerie	33	Fabrication d'équipements médicaux, de précision, d'optique et d'horlogerie	33
Services à forte intensité de connaissance		Services à forte intensité de connaissance	
Services orientés vers les hautes technologies		Services orientés vers les hautes technologies	
Postes et télécommunications	64	Télécommunications	64.2
Activités informatiques	72	Activités informatiques	72
Recherche-Développement	73	Recherche-Développement	73
Services aux entreprises		Services aux entreprises	
Transports par eau	61	Transports par eau	61
Transports aériens	62	Transports aériens	62
		Gestion d'infrastructures de transports	63.2
		Organisation du transport de fret	63.4
Activités immobilières	70	Activités immobilières	70
Location sans opérateur	71	Location sans opérateur	71
Services fournis principalement aux entreprises	74	Services fournis principalement aux entreprises	74.1-74.5
Services financiers		Services financiers	
Intermédiation financière	65	Intermédiation financière	65
Assurance	66	Assurance	66
Auxiliaires financiers et d'assurance	67	Auxiliaires financiers et d'assurance	67
Autres services		Autres services	
Education	80	Enseignement supérieur	80.3
Santé et action sociale	85	Activités pour la santé humaine	85.1
Activités récréatives, culturelles et sportives	92	Activités récréatives, culturelles et sportives	92
		Institutions nationales et organismes internationaux	
		Administration centrale	75.111, 75.210, 75.230
		Activités extra-territoriales	99

Activités OCDE/Eurostat - Metrolux

Source: OCDE/Eurostat 2006, modifié par les auteurs

Croissance importante de l'emploi métropolitain

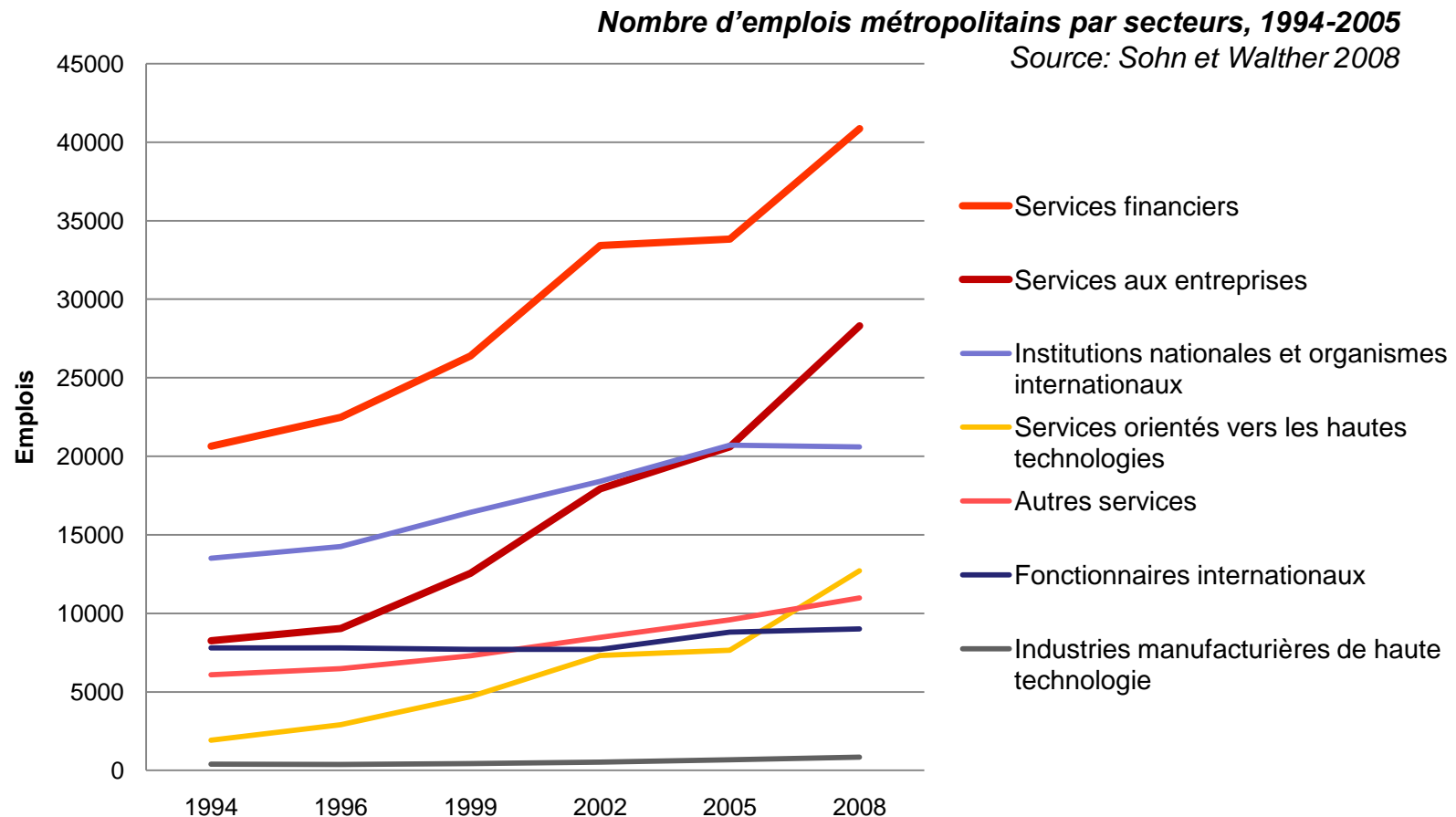
- Une croissance de +110% entre 1994 et 2008 contre +54% pour les autres emplois
- Il représente 36 % de l'emploi total en 2008



**Nombre d'emplois
par catégorie, 1994-2008**
Source: Sohn et Walther 2008

Une économie de services supérieurs

→ Les services financiers et les services aux entreprises contribuent fortement à la croissance de l'emploi métropolitain.



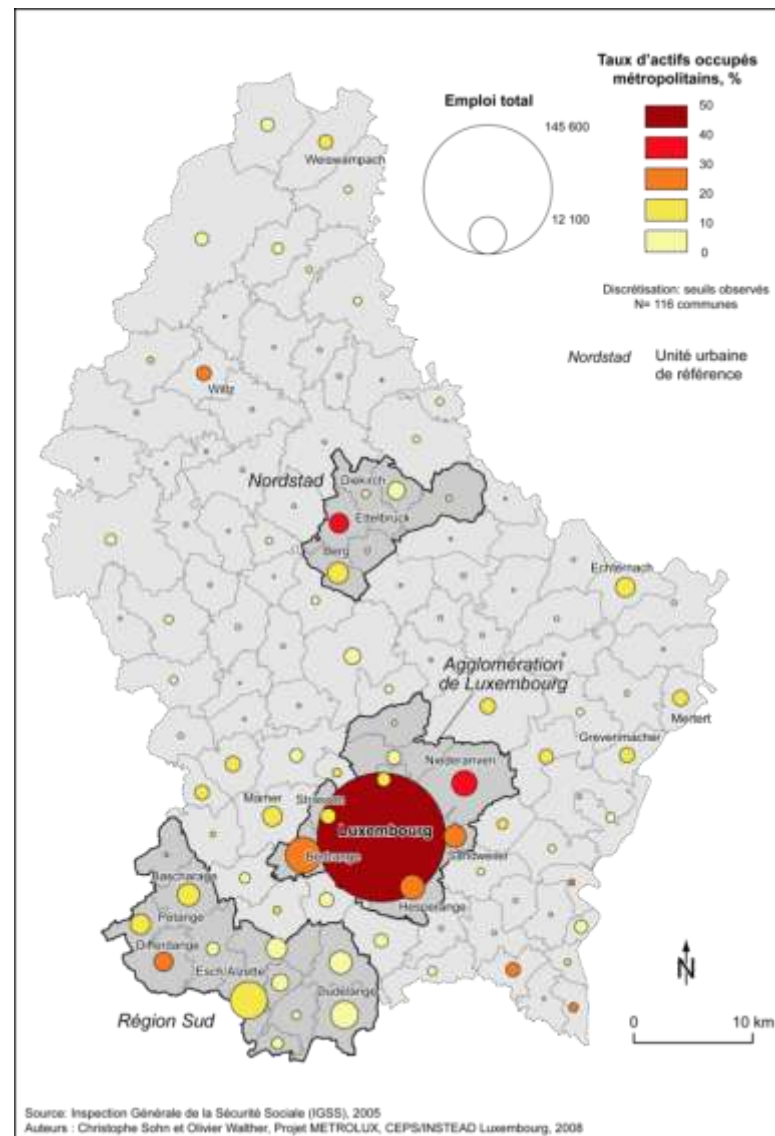
III. Dynamique des activités métropolitaines

Disjonction entre le lieu de travail et la résidence des actifs métropolitains

L'emploi métropolitain au lieu du siège social des entreprises est très inégalement distribué sur le territoire national

→ **Forte concentration spatiale des activités métropolitaines** dans la Ville et l'agglomération de Luxembourg (68% et 75% du pays)

→ **Forte représentation des emplois métropolitains** dans la Ville et l'agglomération de Luxembourg (40 à 50% des emplois)



Emploi au lieu du siège social des entreprises, 2005

Source: Sohn et Walther 2008

III. Dynamique des activités métropolitaines

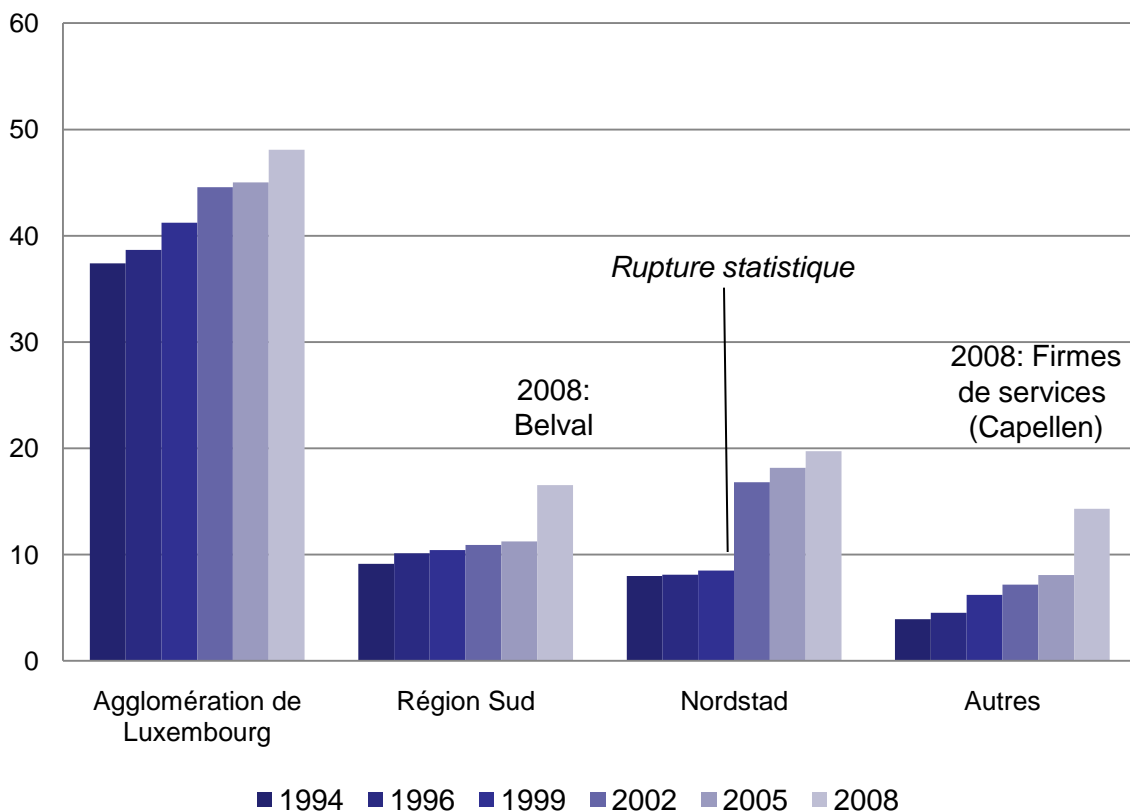
Disjonction entre le lieu de travail et la résidence des actifs métropolitains

→ Consolidation d'un **ensemble métropolitain** structuré par le développement des services supérieurs dans l'agglomération de Luxembourg

→ Redistribution récente de l'emploi métropolitain en direction de zones d'activités périphériques (Esch/Belval, Capellen)

Emplois métropolitains dans l'emploi total au siège social en %, 1994-2008

Source: Sohn et Walther 2008

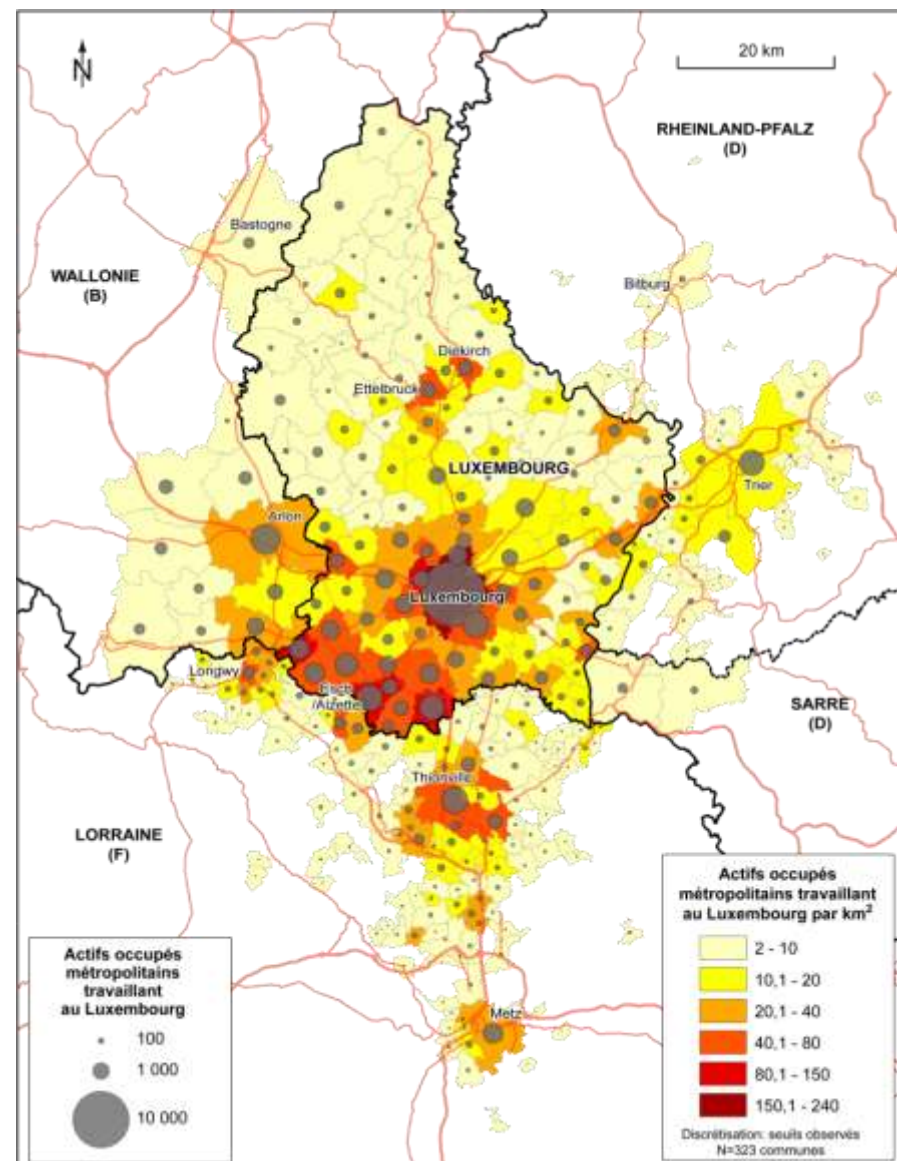


III. Dynamique des activités métropolitaines

Disjonction entre le lieu de travail et la résidence des actifs métropolitains

Dispersion des lieux de résidence

- Au Luxembourg, la Région Sud est le deuxième foyer de résidence des travailleurs métropolitains après l'agglomération de Luxembourg
- Dans les régions frontalières, les villes polarisent les travailleurs frontaliers métropolitains (Thionville, Arlon, Trèves et Metz)
- Un ensemble d'environ 900 000 habitants



Résidence des actifs métropolitains du Luxembourg, 2005.

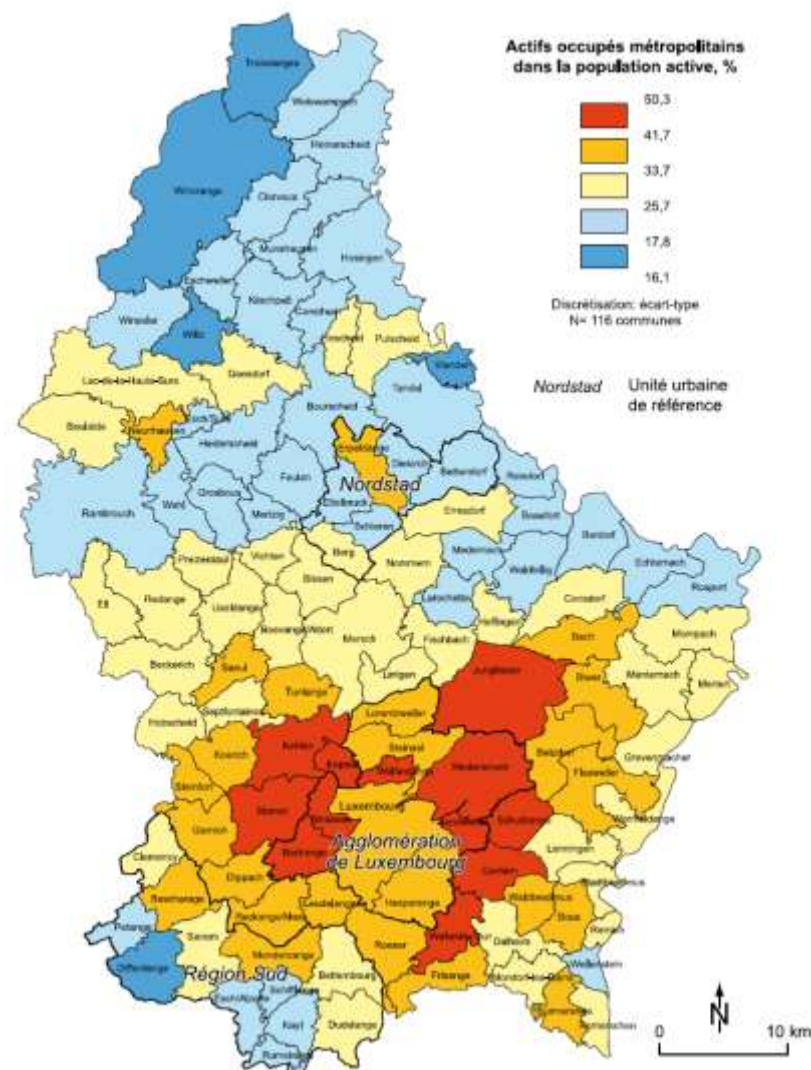
Source: Sohn et Walther 2008

III. Dynamique des activités métropolitaines

Disjonction entre le lieu de travail et la résidence des actifs métropolitains

Une structuration concentrique de l'espace

- Ensemble des communes périurbaines fortement représentées
- La capitale présente un taux de résidents métropolitains modéré
- Aux extrémités géographiques du pays, les résidents métropolitains sont les moins représentés dans la population active communale



Taux d'emploi métropolitain au lieu de résidence, 2005

Source: Sohn et Walther 2008

Source: IGBS 2005. Calculs des auteurs: Sohn et Walther, Projet METROLUX, CEPIS/INSTEAD, 2008.

IV. Conclusion

- Luxembourg: petite **métropole spécialisée** exploitant avec succès une politique de niche territoriale au niveau global
 - Une **intégration croissante de l'espace métropolitain transfrontalier**
- **Assurer la compétitivité de la métropole et sa cohésion territoriale**

Pour l'instant, **pas de structure de coopération transfrontalière d'envergure métropolitaine** capable de répondre à cet enjeu

Possibilité de s'inspirer d'initiatives entreprises par d'autres petites métropoles européennes (Bâle, Genève), qui sont parvenues à fédérer différents partenaires autour d'enjeux de dimension métropolitaine

Vers un projet de territoire métropolitain ?

- L'élaboration d'un projet métropolitain transfrontalier passe par la remise en cause de certains différentiels/déséquilibres
- Le maintien des différentiels frontaliers peut être à l'origine d'avantages comparatifs stratégiques (salaires, fiscalité, réglementations...)

Projet METROLUX 2007-2008

Une recherche financée par le Fonds National de la Recherche du Luxembourg (FNR)

<http://metrolux.ceps.lu/>

Publications

Sohn C, Walther O. 2008. Géographie des activités économiques métropolitaines au Luxembourg, *Population & Territoire* 14.

Sohn C, Walther O. 2008. Métropolisation et intégration transfrontalière : le paradoxe luxembourgeois, *Espaces & Sociétés* 133 .